

BULLETS REGIONALES CADENA PASIFLORAS

Secretaría Técnica Nacional

Ing. Marisol Parra Morera



MinAgricultura
Ministerio de Agricultura
y Desarrollo Rural



Asohofrucol
Asociación Hortifrutícola de Colombia
Administradora del Fondo Nacional
de Fomento Hortifrutícola



**FONDO NACIONAL DE
FOMENTO HORTIFRUTÍCOLA**



**Consejo Nacional de
Pasifloras**



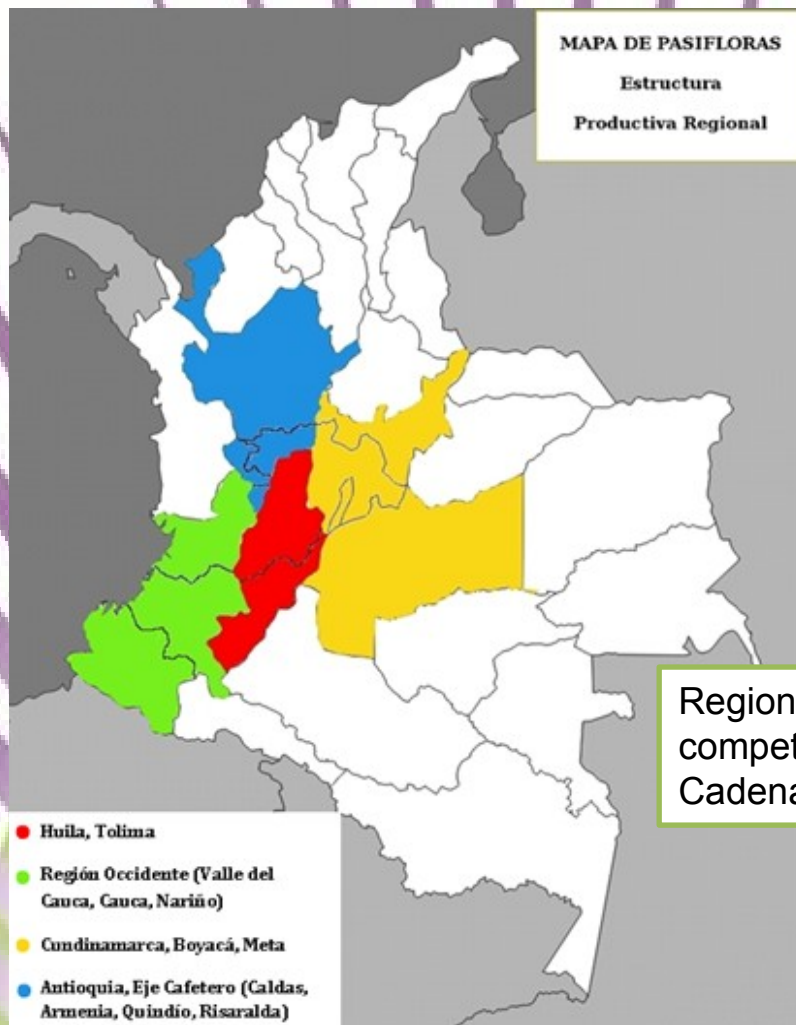
MinAgricultura
Ministerio de Agricultura
y Desarrollo Rural

100 AÑOS

**PROSPERIDAD
PARA TODOS**

CADENA PRODUCTIVA DE PASIFLORAS

Informe Regional Mayo 2014



Regiones de Colombia por núcleos competitivos priorizados por la Cadena Productiva de Pasifloras



1. Área, producción, rendimiento y precios nacionales de las Regiones productivas
 - a) Región Tolima-Huila
 - b) Región Occidente
 - c) Región Central
 - d) Región Antioquía y Eje Cafetero
2. Consolidado de precios regionales
3. Registro 2014 mensual de precios por núcleos regionales
4. Balanza Comercial
5. Empleo
6. Costos de Producción
7. Apoyo al Financiamiento y Créditos



MinAgricultura
Ministerio de Agricultura
y Desarrollo Rural

100 AÑOS

**PROSPERIDAD
PARA TODOS**

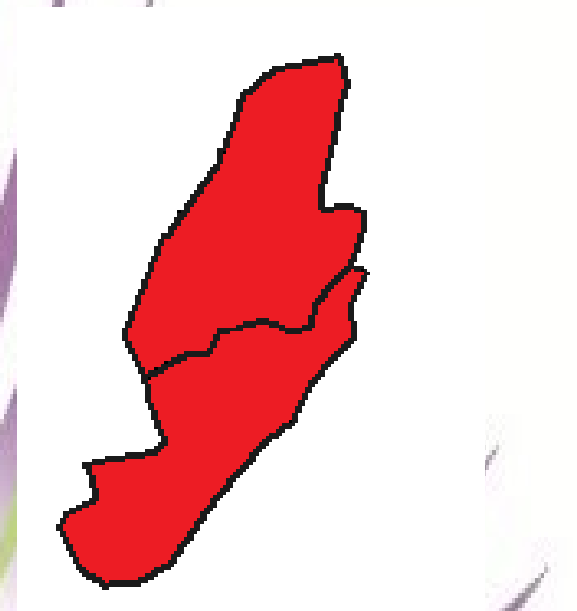
Área, producción, rendimiento y precios regionales



MinAgricultura
Ministerio de Agricultura
y Desarrollo Rural

100 AÑOS

PROSPERIDAD
PARA TODOS



REGIÓN HUILA - TOLIMA

Contenido



Producción

Pasiflora	Producción (t)	Área Cosechada (ha)	Rendimiento (t/ha)	Participación Departamento del Huila	Participación Departamento de Tolima	Participación Regional
Maracuyá	18.817	1.225	12,99	21,29%	0,98%	22,27%
Granadilla	21.536	2.199	9,50	54,01%	4,28%	58,30%
Curuba	3.548	302	9,51	1,91%	19,24%	21,16%
Gulupa	1.131	103	10,91	4,10%	15,16%	19,26%
Badea	968	66	14,61	76,34%	0,00%	76,34%
Cholupa	1.112	128	4,35	98,13%	0,00%	98,13%

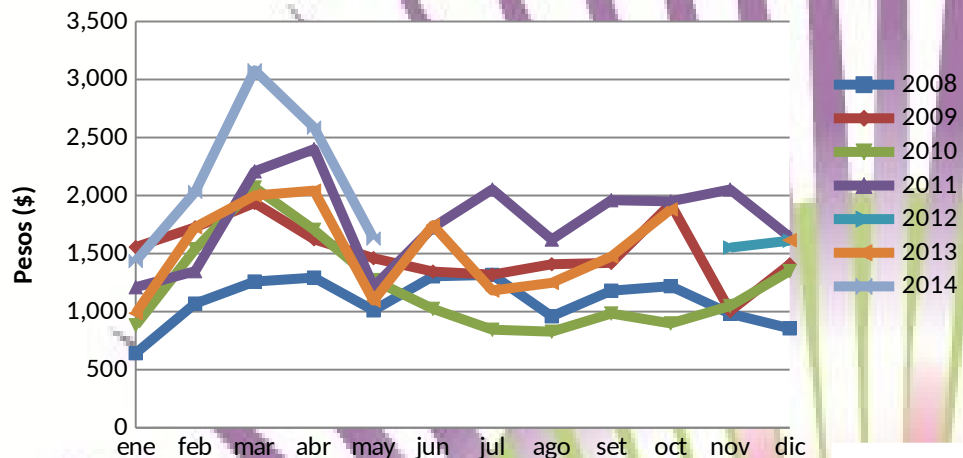
Fuente: Red de Información y Comunicación Estratégica del Sector Agropecuario - AGRONET Colombia. Consultada: Abril, 2014

Con base en las proyecciones de las Evaluaciones Agropecuarias Municipales, EVA 2007-2011, los principales municipios productores de Pasifloras son: Suaza y La Plata en Maracuyá; Palestina, La Argentina y Cajamarca en Granadilla; nuevamente el municipio de Cajamarca en Curuba; Cajamarca, Icononzo y La Plata en Gulupa; Gigante, Neiva, Paicol, Agrado y Garzón en el caso de Badea; y Rivera, Neiva, Algeciras, Colombia y Gigante para Cholupa.

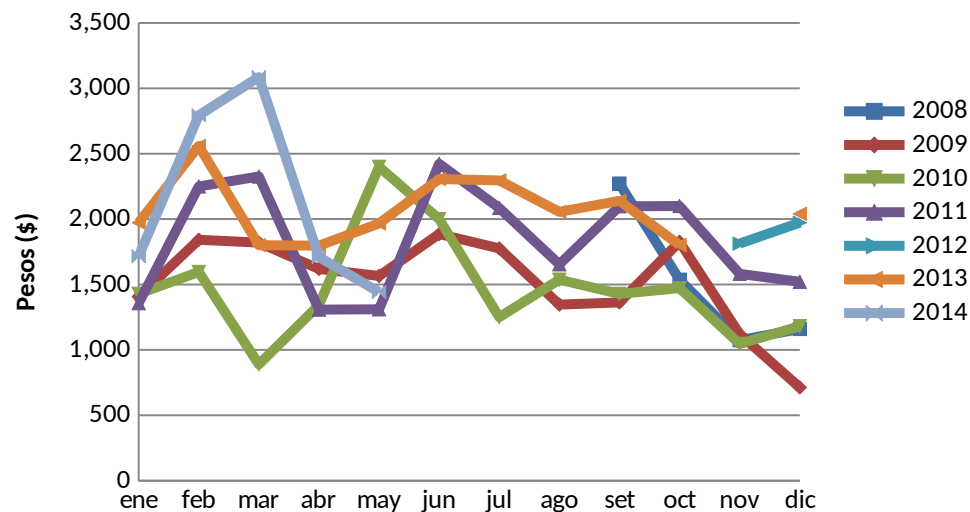


Precios Pasifloras Región Huila-Tolima

Precio histórico de Maracuyá (Kg)



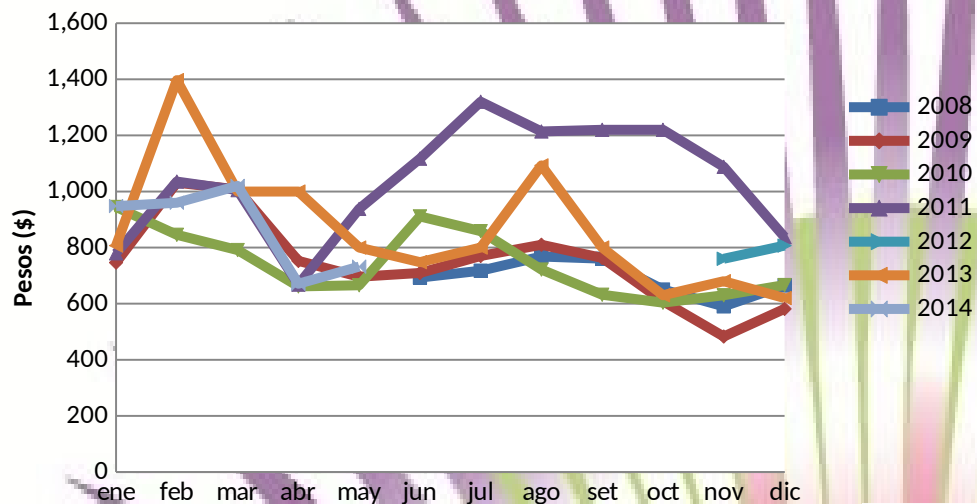
Precio Histórico de Granadilla (Kg)



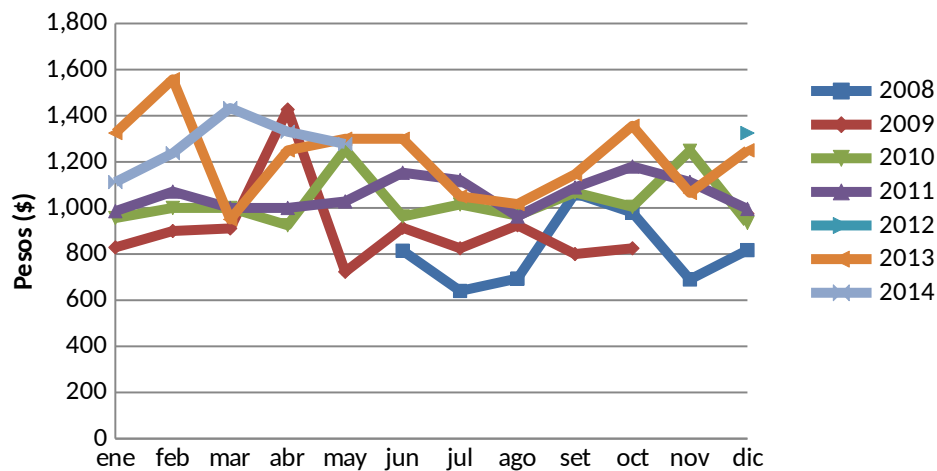


Precios Pasifloras Región Huila-Tolima

Precio Histórico de Curuba (Kg)



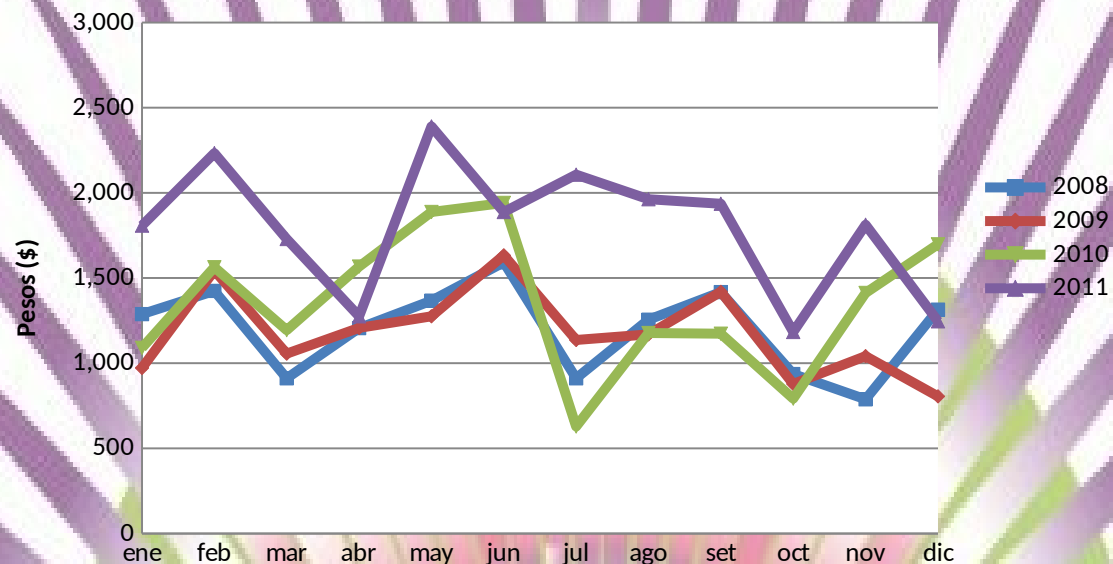
Precio Histórico de Badea (Kg)





Precios Pasifloras Región Huila-Tolima

Precio de Cholupa (Kg)



Fuente: SIPSA - Agronet Consulta: Mayo, 2014



MinAgricultura
Ministerio de Agricultura
y Desarrollo Rural

100 AÑOS

PROSPERIDAD
PARA TODOS



Departamentos de Valle del Cauca, Cauca y Nariño.

REGIÓN OCCIDENTE

Contenido



Producción

Pasiflora	Producción (t)	Área Cosechada (ha)	Rendimiento (t/ha)	Participación Departamento del Cauca	Participación Departamento de Nariño	Participación Departamento de Valle del Cauca	Participación Regional
Maracuyá	14.880	802	11,81	0,54%	0,56%	16,52%	17,61%
Granadilla	2.640	368	6,57	0,84%	1,25%	5,06%	7,15%
Curuba	491	61	5,83	0,00%	0,78%	2,15%	2,93%
Gulupa	12	1	6,00	0,00%	0,20%	0,00%	0,20%

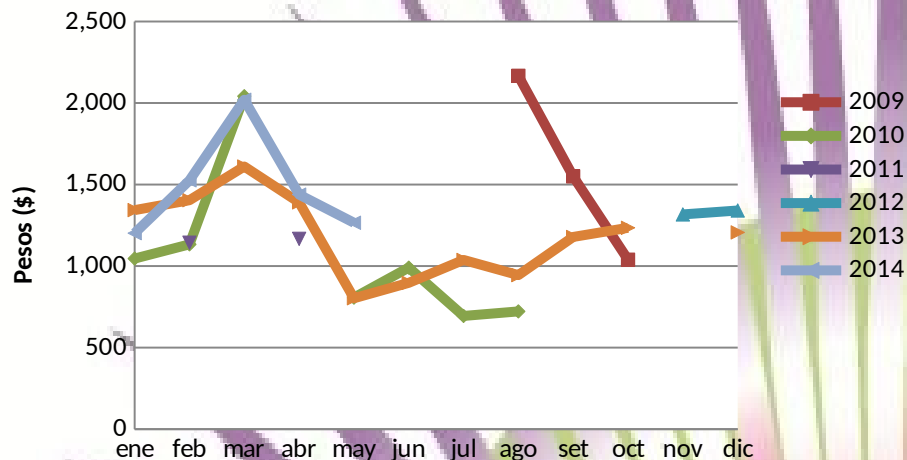
Fuente: Red de Información y Comunicación Estratégica del Sector Agropecuario - AGRONET Colombia. Consultada: Mayo, 2014

Con base en las proyecciones de las Evaluaciones Agropecuarias Municipales, EVA 2007-2011, los principales municipios productores de Pasifloras son: Roldanillo, La Unión, Bolivar y Tulúa en Maracuyá; Bolívar y San Pedro en Granadilla; Tulúa y Puerres en Curuba; y Puerres en Gulupa.

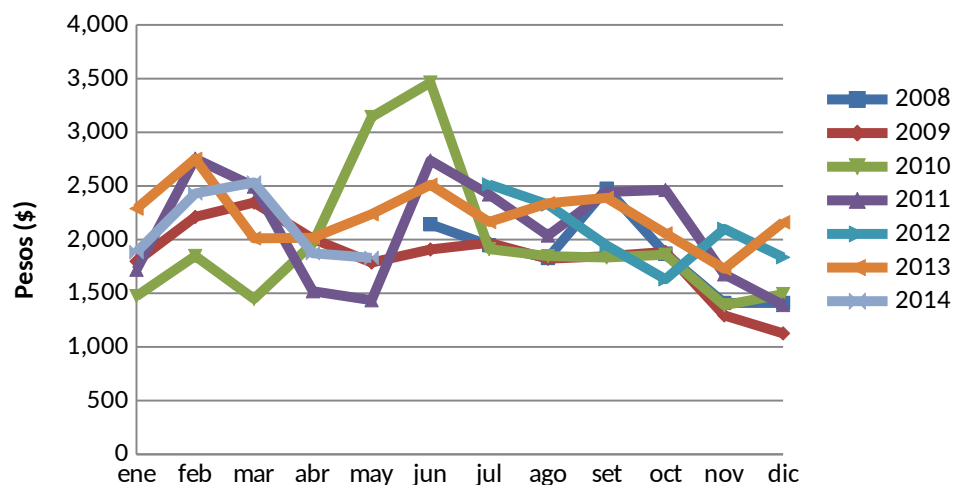


Precios Pasifloras Región Occidente

Precio Histórico de Maracuyá (Kg)



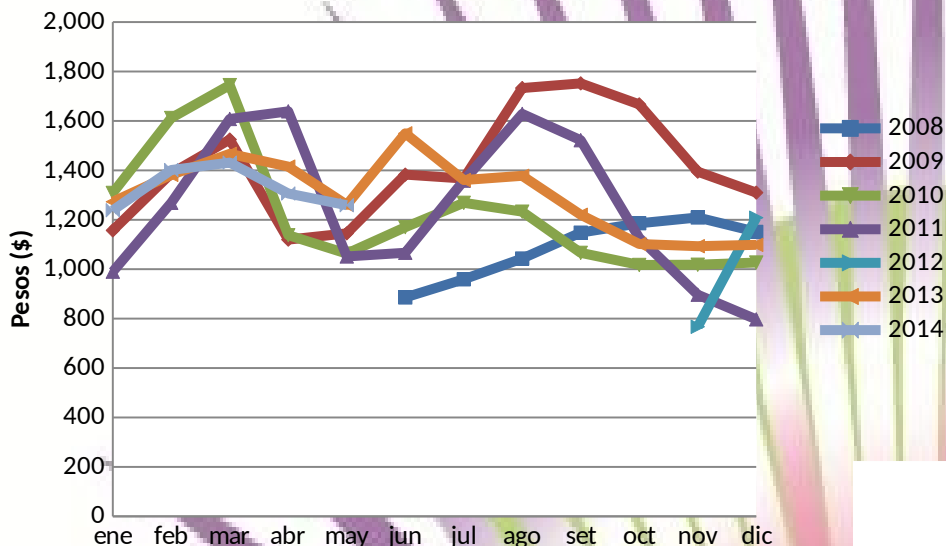
Precio Histórico de Granadilla (Kg)



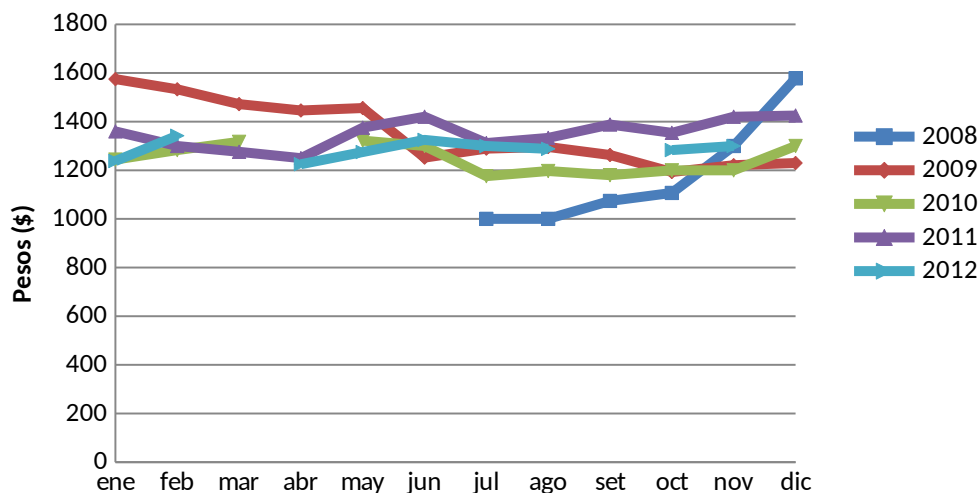


Precios Pasifloras Región Occidente

Precio Histórico de Curuba (Kg)



Precio Histórico de Badea (Kg)



Contenido



MinAgricultura
Ministerio de Agricultura
y Desarrollo Rural

100 AÑOS

PROSPERIDAD
PARA TODOS



Departamentos de Cundinamarca, Boyacá y Meta.

REGIÓN CENTRAL

Contenido



Pasiflora	Producción (t)	Área Cosechada (ha)	Rendimiento (t/ha)	Participación Departamento de Cundinamarca	Participación Departamento de Boyacá	Participación Departamento de Meta	Participación Regional
Maracuyá	22.114	1.136	15,80	1,84%	0,00%	24,33%	26,17%
Granadilla	3.724	344	13,62	7,49%	2,59%	0,00%	10,08%
Curuba	7.292	739	9,20	0,51%	42,98%	0,00%	43,49%
Gulupa	4.572	406	12,35	54,49%	23,39%	0,00%	77,88%

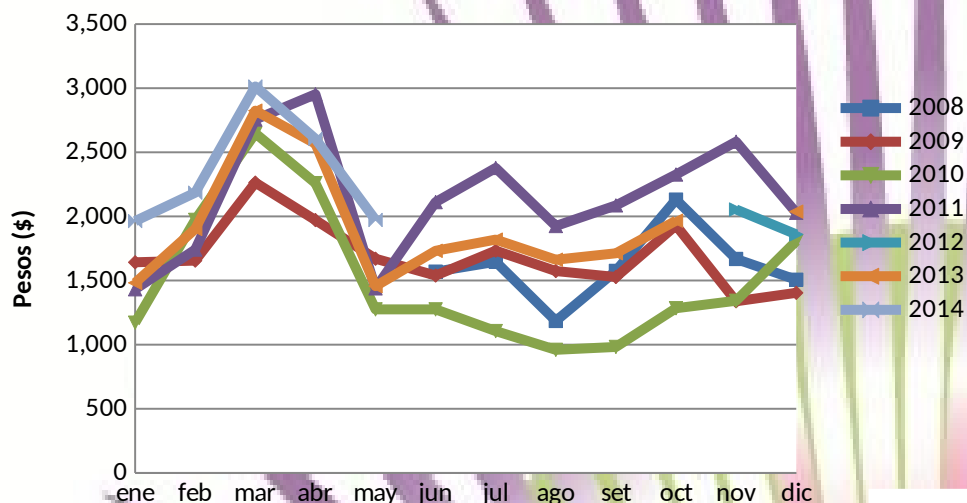
Fuente: Red de Información y Comunicación Estratégica del Sector Agropecuario - AGRONET Colombia. Consultada: Mayo, 2014

Con base en las proyecciones de las Evaluaciones Agropecuarias Municipales, EVA 2007-2011, los principales municipios productores de Pasifloras son: Lejanías y Granada en Maracuyá; San Bernardo, Buenavista y Pandi en Granadilla; Sutamarchán, Nuevo Colón y Turmequé en Curuba; y San Bernardo, Buenavista y Pandi en Gulupa.

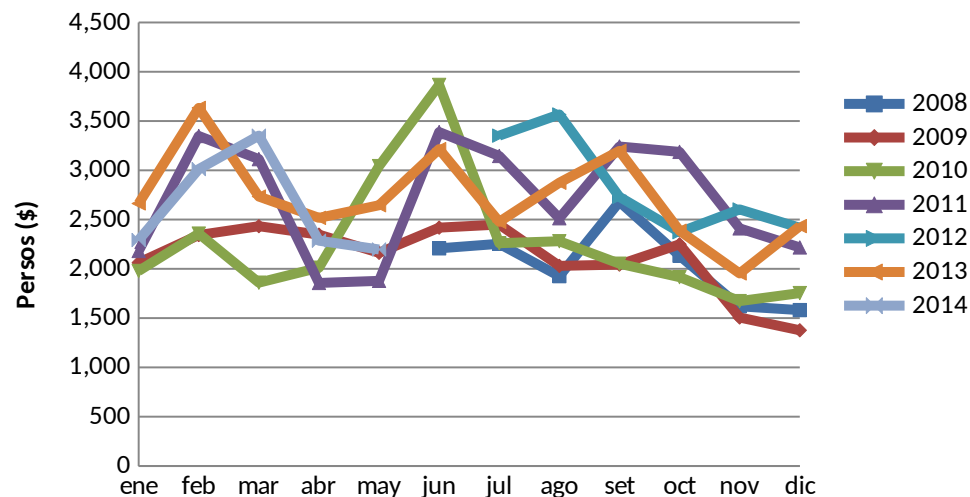


Precios Pasifloras Región Central

Precio Histórico de Maracuyá (Kg)



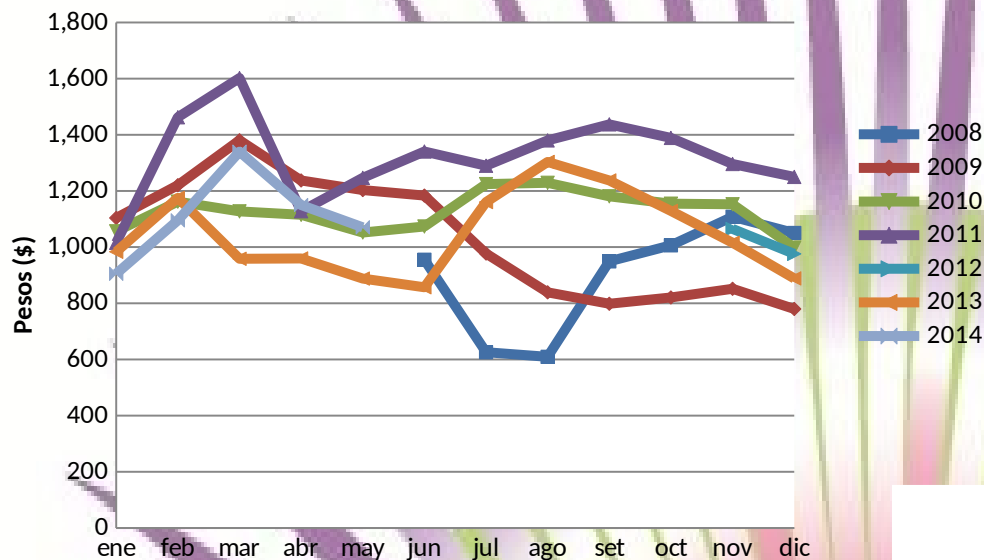
Precio Histórico de Granadilla (Kg)



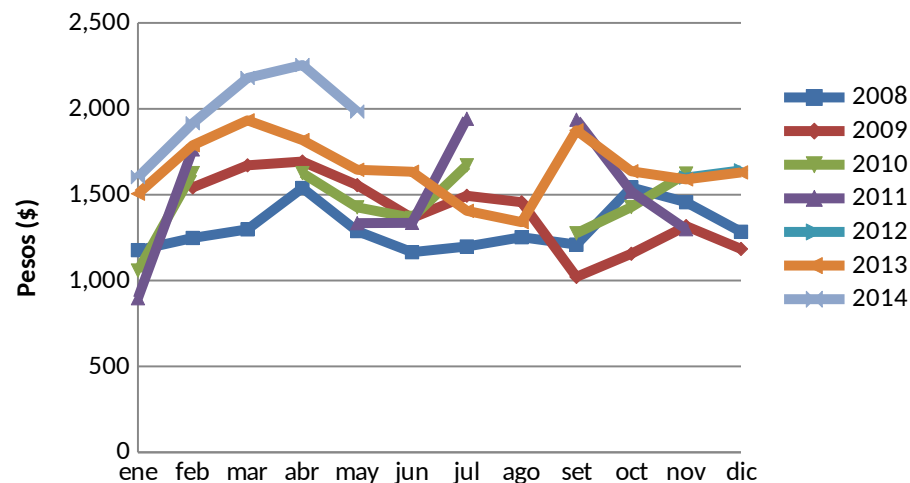


Precios Pasifloras Región Central

Precio Histórico de Curuba (Kg)



Precio Histórico de Gulupa (Kg)



Contenido



MinAgricultura
Ministerio de Agricultura
y Desarrollo Rural

100 AÑOS

PROSPERIDAD
PARA TODOS



Departamentos de Caldas, Quindío, Risaralda y Antioquia.

REGIÓN DE ANTIOQUÍA Y EJE CAFETERO

Contenido



Producción

Pasiflora	Producción (t)	Área Cosechada (ha)	Rendimiento (t/ha)	Participación Departamento de Antioquía	Participación Departamento de Caldas	Participación Departamento de Quindío	Participación Departamento de Risaralda	Participación Regional
Maracuyá	9.303	631	16,24	8,89%	0,64%	1,40%	0,07%	11,00%
Granadilla	8.651	595	11,66	16,97%	3,47%	1,28%	1,69%	23,42%
Curuba	2.603	75	34,70	15,52%	0,00%	0,00%	0,00%	15,52%
Cholupa	21	3	9	0,00%	0,00%	1,87%	0,00%	1,87%

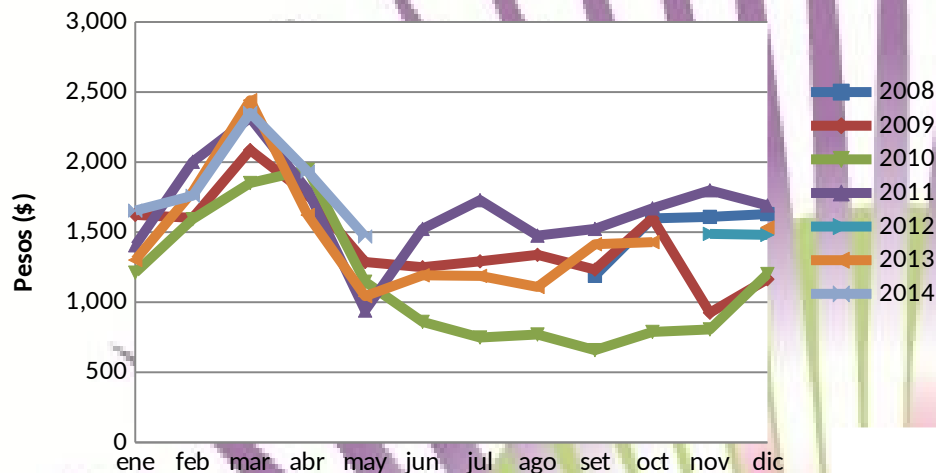
Fuente: Red de Información y Comunicación Estratégica del Sector Agropecuario - AGRONET Colombia. Consultada: Mayo, 2014

Con base en las proyecciones de las Evaluaciones Agropecuarias Municipales, EVA 2007-2012, los principales municipios productores de Pasifloras son: Dabeiba y Santa Barbara en Maracuyá; Urrao y Caramanta en Granadilla; Jardín y Peñol en Curuba; y Salento en Cholupa.

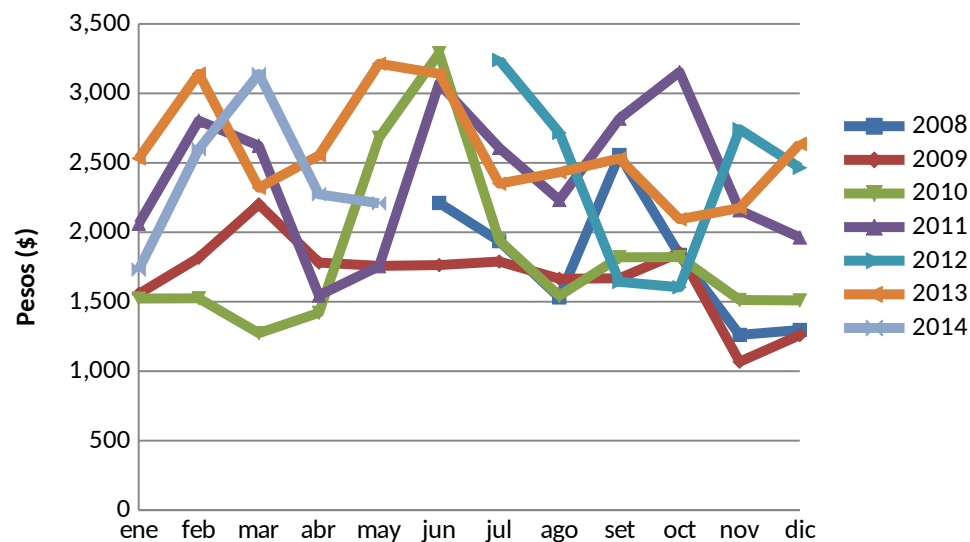


Precios Pasifloras Región Antioquia y Eje Cafetero

Precio Histórico de Maracuyá (Kg)



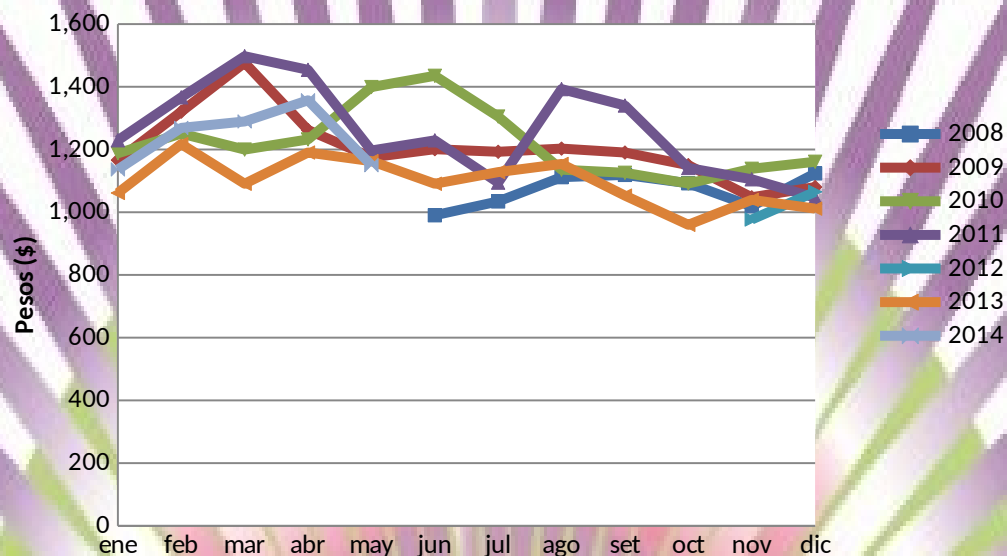
Precio Histórico de Granadilla (Kg)





Precios Pasifloras Región Antioquia y Eje Cafetero

Precio Histórico de Curuba (Kg)



Fuente: SIPSA – Agronet. Consulta: Mayo, 2014



MinAgricultura
Ministerio de Agricultura
y Desarrollo Rural

100 AÑOS

**PROSPERIDAD
PARA TODOS**

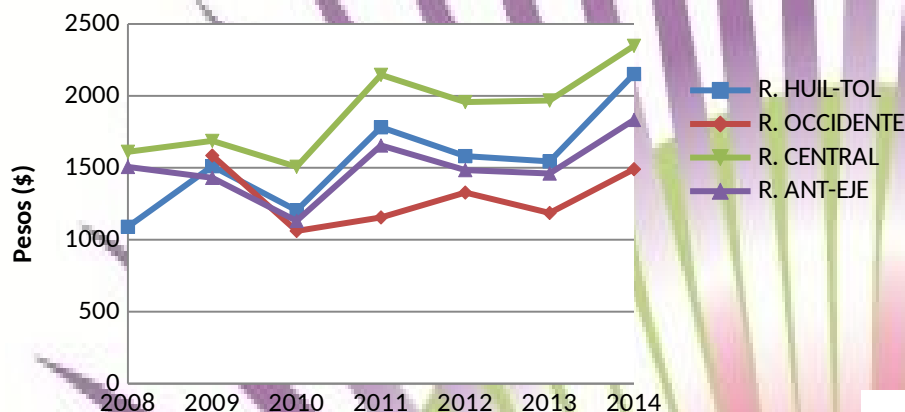
Consolidado anual de precios por núcleos regionales

Contenido

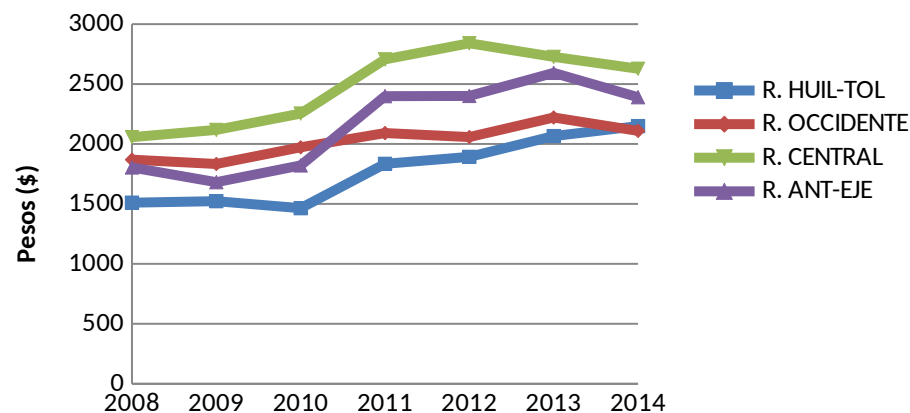


Precios anuales Pasifloras 2008-2014

Precio Histórico de Maracuyá por Regiones (Kg)



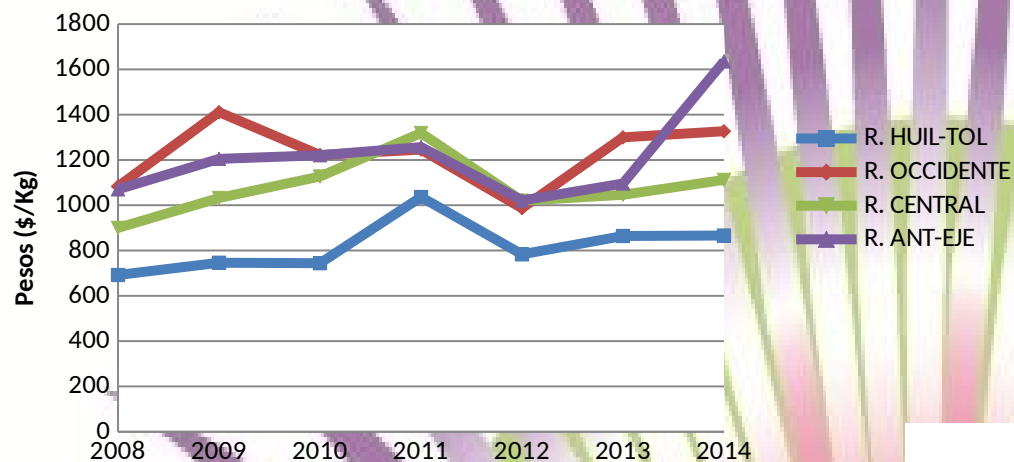
Precio Histórico de Granadilla por Regiones (Kg)



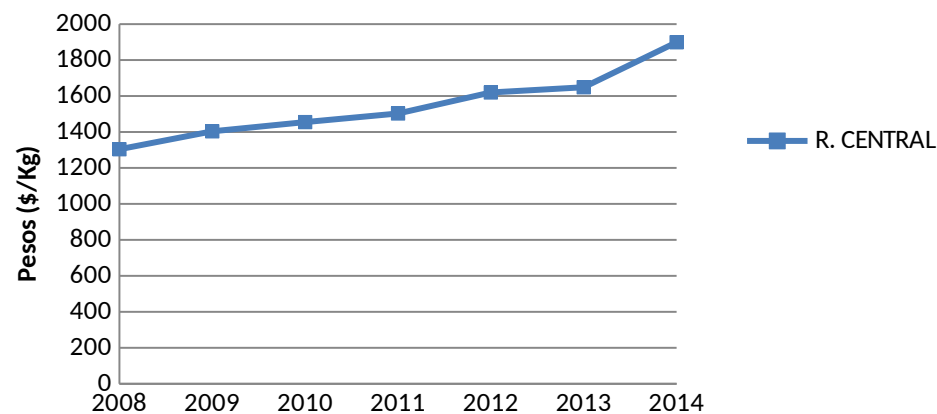


Precios anuales Pasifloras 2008-2014

Precio Histórico de Curuba por Regiones (Kg)



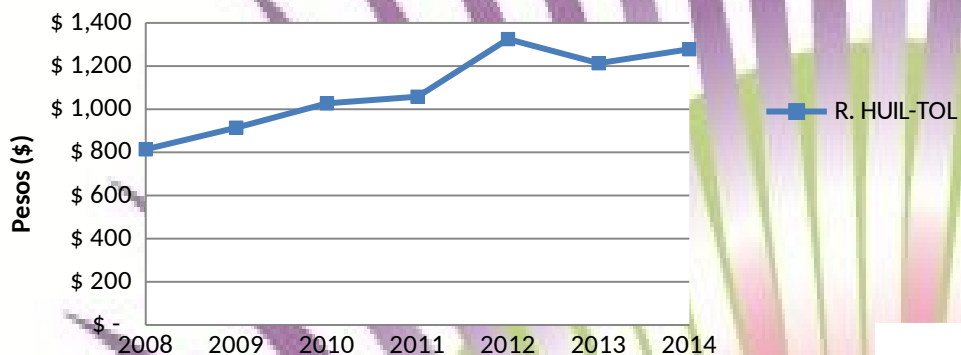
Precio Histórico de Gulupa Región Central (Kg)



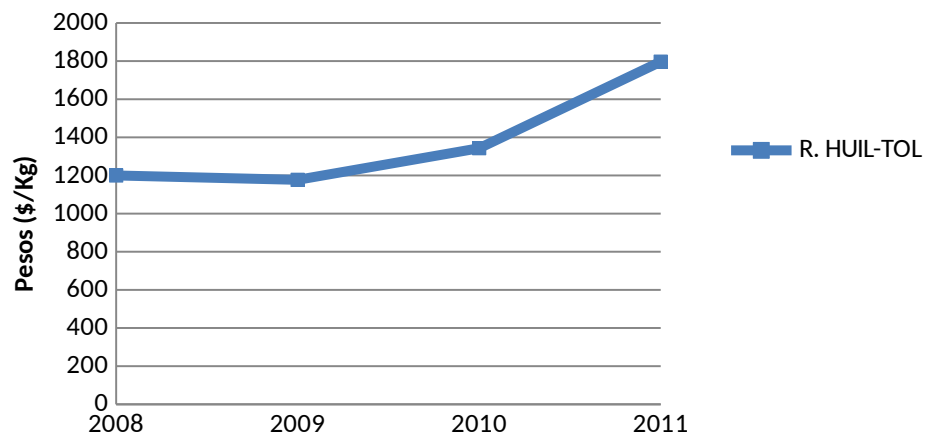


Precios anuales Pasifloras 2008-2014

Precio Histórico de Badea Región Huila-Tolima (Kg)



Precio Mensual de Cholupa Región Huila-Tolima (Kg)



Contenido



MinAgricultura
Ministerio de Agricultura
y Desarrollo Rural

100 AÑOS

**PROSPERIDAD
PARA TODOS**

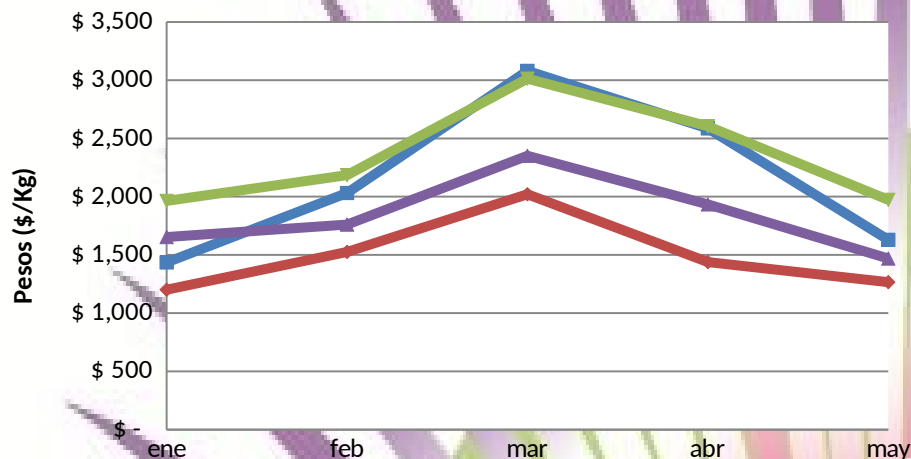
Registro mensual de precios por núcleos regionales, 2014

Contenido

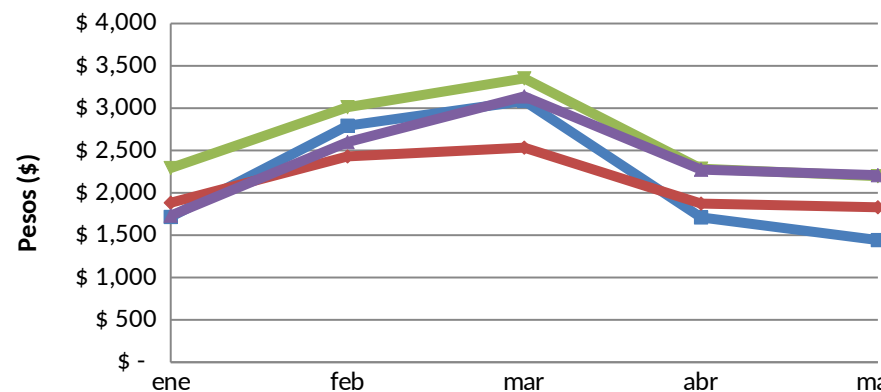


Precios mensuales de Pasifloras 2014

Precio Mensual de Maracuyá por Regiones (Kg)



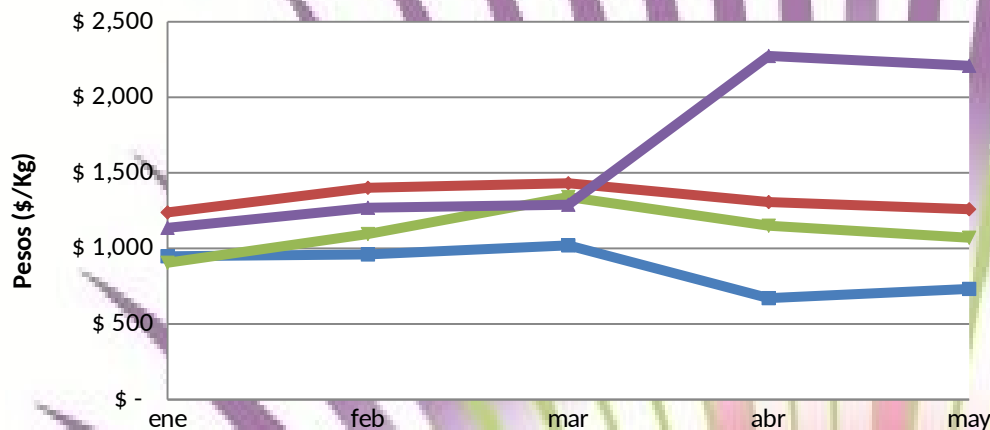
Precio Mensual de Granadilla por Regiones (Kg)



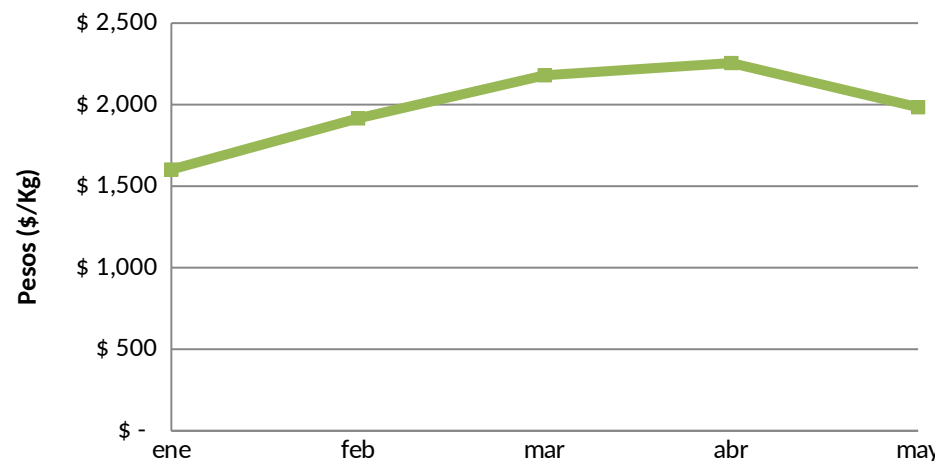


Precios mensuales de Pasifloras 2014

Precio Mensual de Curuba por Regiones (Kg)



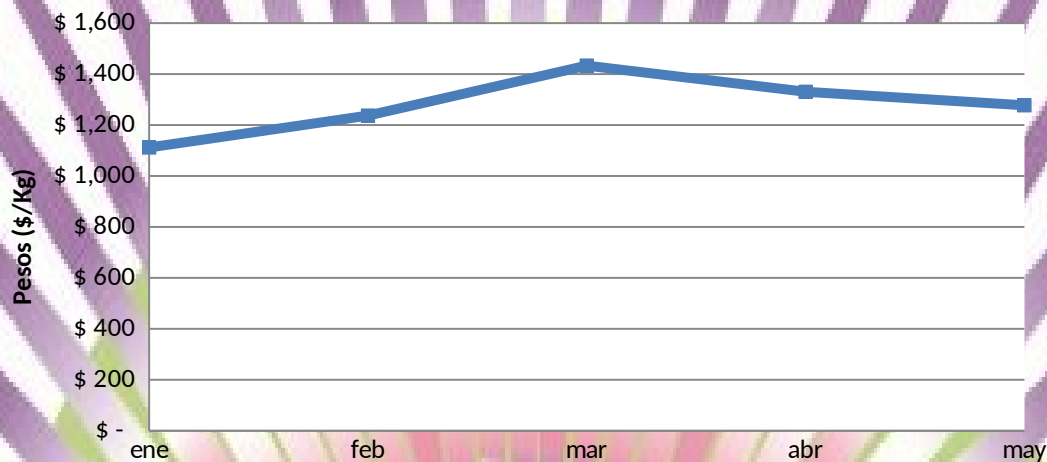
Precio Mensual de Gulupa Región Central (Kg)





Precios mensuales de Pasifloras 2014

Precio Mensual de Badea Región Huila-Tolima (Kg)



Fuente: SIPSA - Agronet Consulta: Mayo, 2014

BALANZA COMERCIAL

Año 2014 (Enero-Mayo)

PASIFLORAS	Exportaciones (Tons)	Exportaciones (US\$FOB)	Importaciones (Tons)	Importaciones (US\$CIF)	Balanza Comercial (Tons)	Balanza Comercial (US\$)
Maracuya fresco	34	159.917	131	8.786	-96	151.131
Maracuya jugo	145	909.527	18	200.357	127	709.170
Granadilla	303	1.119.107	0	0	303	1.119.107
Gulupa	733	3.701.297	0	0	733	3.701.297
Curuba	1	4.189	0	0	1	4.189
TOTAL	1.216	5.894.037	149	209.143	1.067	5.684.894

Fuente: Agronet - SIPSA. Consulta: Mayo, 2014.

La balanza comercial en lo transcurrido del año 2014 registra US\$ 5.684.894

Con respecto al mes anterior, la balanza aumentó durante el mes de Mayo en US\$3.849.968 , principalmente por concepto de exportación en gulupa y granadilla, 40% y 15% de 747 t, respectivamente. Los principales destinos para maracuyá en fresco fueron Países Bajos y Alemania; y en jugo, Países Bajos y EE.UU. En el caso de granadilla, Ecuador, Canadá y Países Bajos; en gulupa, Países Bajos; y en curuba, Panamá y Aruba.

El origen de las importaciones para maracuyá en fresco y en jugo es Ecuador.

EMPLEO

Indicador	Maracuyá	Granadilla	Curuba	Gulupa	Badea	Cholupa	Total
Áreas cosechadas (ha)	5.474	3.552	1.450	527	81	130	11.214
Empleos Directos	3284	2131	870	316	49	78	6.729
Empleos Indirectos	6569	4262	1740	632	98	156	13.457

Fuente: Cálculos Secretaria Técnica con base en Agronet, Datos al 2012. Consultado : 2014

Los empleos directos son obtenidos a partir del área cosechada por el factor 0,6; los empleos indirectos equivalen al doble de empleos directos.

COSTOS DE PRODUCCIÓN

Indicador	Maracuyá	Granadilla	Gulupa	Curuba
Costos de Establecimiento (\$)	\$14.631.581	\$17.452.333	\$ 17.954.400	\$ 2.384.911

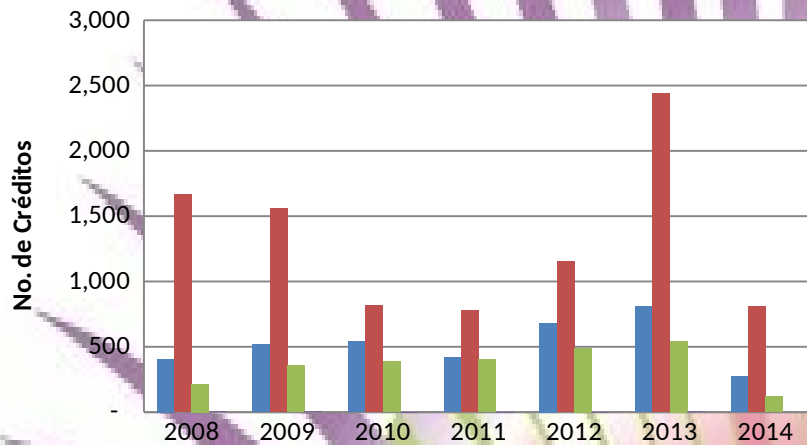
Fuente: Costos para pequeños productores, Acuerdo de Competitividad para la Cadena Productiva de Pasifloras en Colombia, 2012.

6. PIB

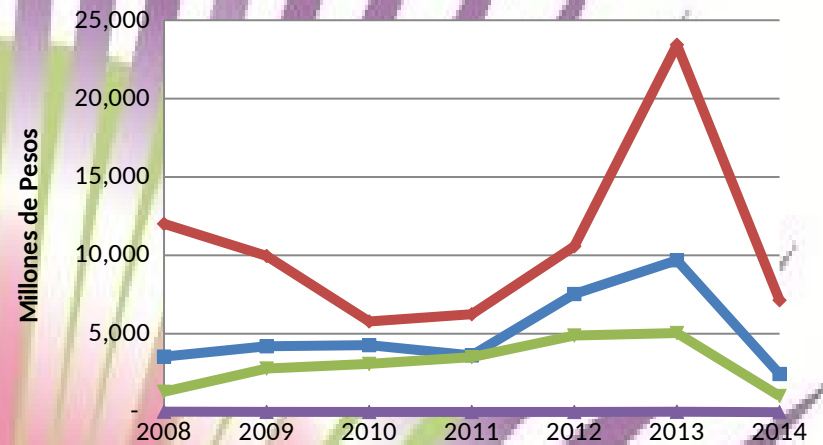
No registra

APOYO AL FINANCIAMIENTO Y CRÉDITOS

Histórico de Créditos en Cantidad



Histórico de Créditos en Valor



Fuente: Agronet. Consulta: Mayo, 2014



MinAgricultura
Ministerio de Agricultura
y Desarrollo Rural

100 AÑOS

**PROSPERIDAD
PARA TODOS**

GRACIAS